
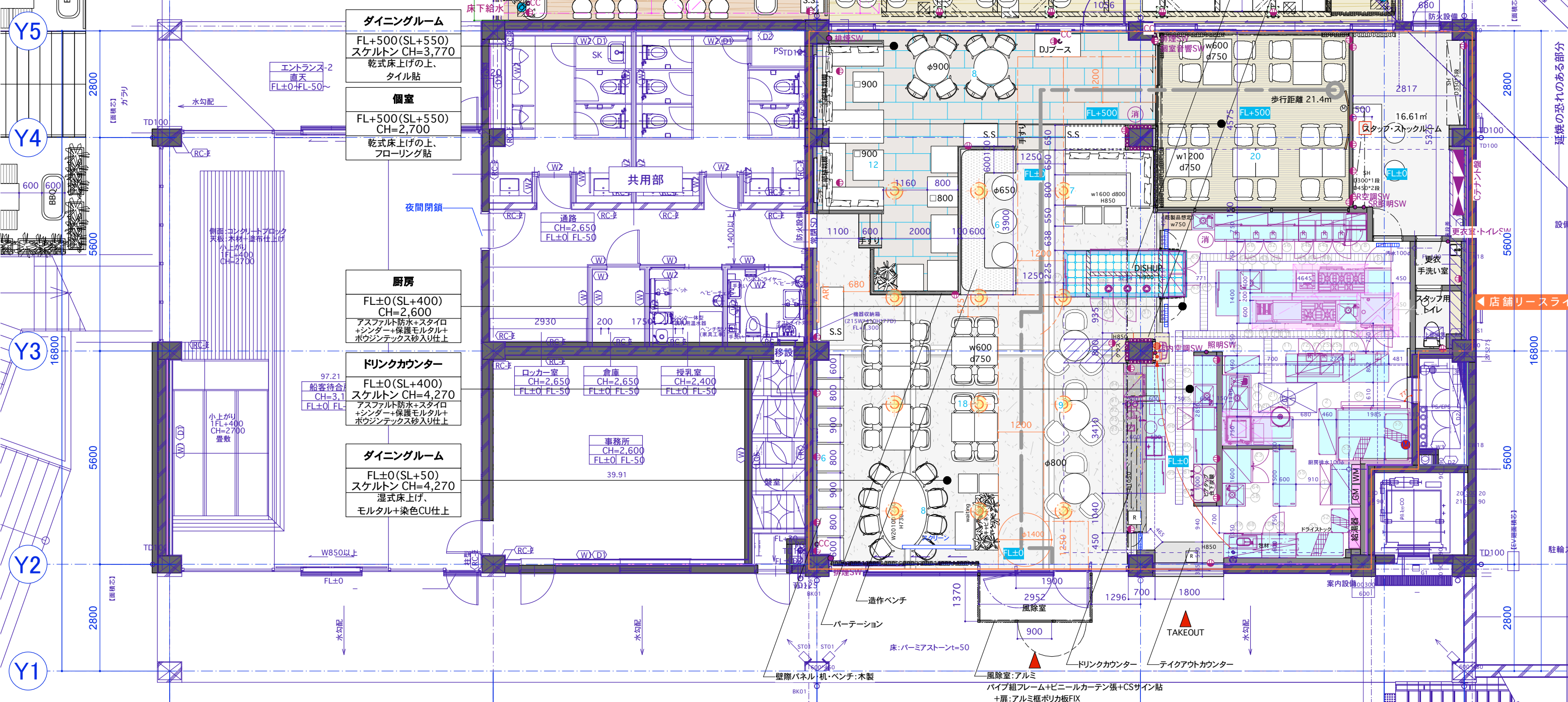


2019.1.25 brownbag lab.

 <b>brownbag lab.</b> kyomachibori center bldg. #705, 1-17-16 Kyomachibori, nishi-ku, OSAKA	<b>design</b> ABE	<b>check</b> ABE	<b>drawing</b> KURITA	<b>project</b> 仮称) GARB WATERY@日の出埠頭 新装工事	<b>title</b> A工事躯体への変更希望書	<b>date</b> 14.MAY.2018 18.OCT.2018 18.JAN.2019 23.MAY.2018 25.OCT.2018 23.JAN.2019 28.MAY.2018 20.NOV.2018 25.JAN.2019 21.AUG.2018 26.DEC.2018 19.SEP.2018 02.OCT.2018 09.JAN.2019	<b>page No.</b> PL-00
	<b>scale</b> 1/100 (A3)						

区画面積	リース内 236.40㎡ (71.51坪)
想定テラス	129.92㎡ (39.30坪)
床: モルタル仕上・タイル貼	(A工事FL-50mm渡し)
基準CH	=4,270

	面積	席数
メインエリア	134.07㎡	74席
個室	19.05㎡	20席
厨房	62.25㎡	-
オフィス・トイレ	21.03㎡	-
<b>店内 TOTAL</b>	<b>236.40㎡</b> (71.51坪)	<b>94席</b>
テラス	129.92㎡ (39.30坪)	70席



**東側テラス**  
FL+500 (GL+600)  
【A工事】乾式床上げの上、  
ウッドデッキ貼

**ダイニングルーム**  
FL+500 (SL+550)  
スケルトン CH=3,770  
乾式床上げの上、  
タイル貼

**個室**  
FL+500 (SL+550)  
CH=2,700  
乾式床上げの上、  
フローリング貼

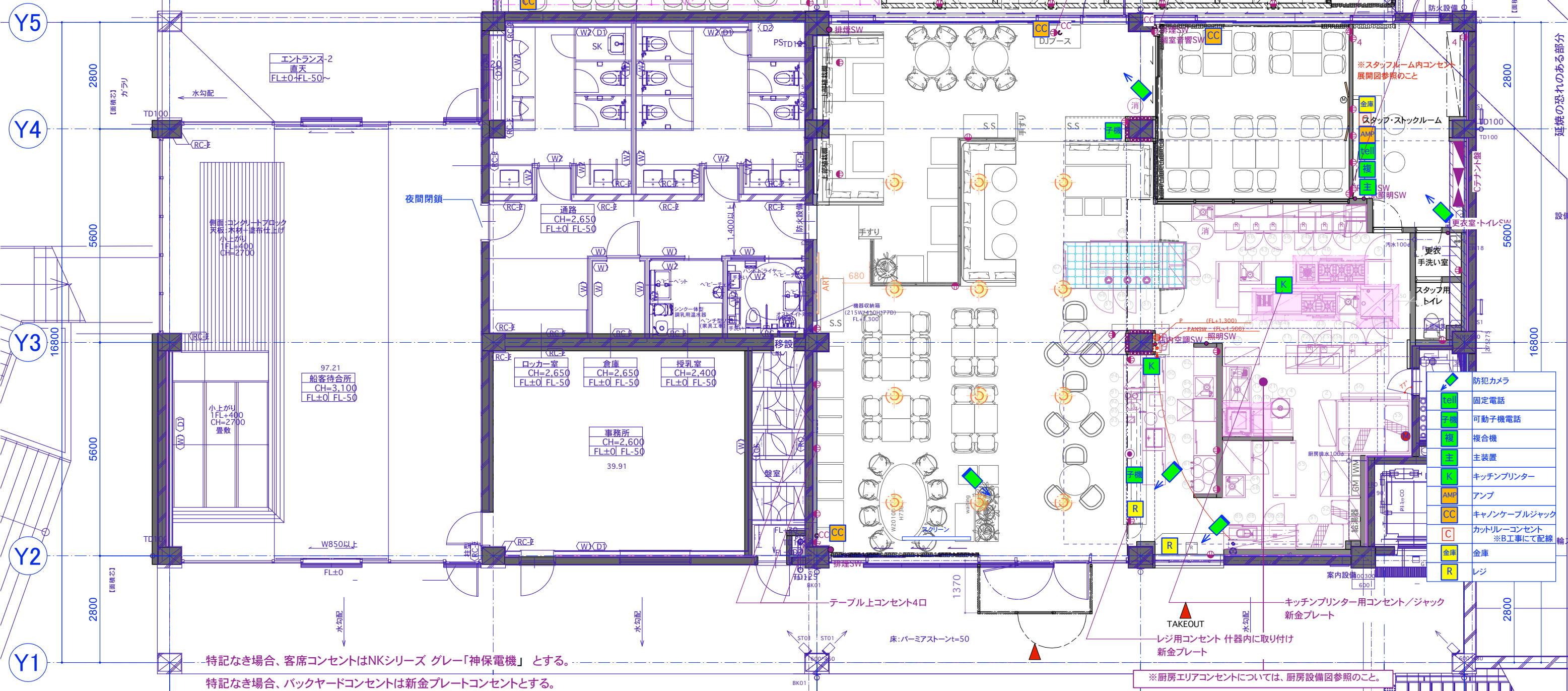
**厨房**  
FL±0 (SL+400)  
CH=2,600  
アスファルト防水+スタイロ  
+シンダー+保護モルタル+  
ボウジンテックス砂入り仕上

**ドリンクカウンター**  
FL±0 (SL+400)  
スケルトン CH=4,270  
アスファルト防水+スタイロ  
+シンダー+保護モルタル+  
ボウジンテックス砂入り仕上

**ダイニングルーム**  
FL±0 (SL+50)  
スケルトン CH=4,270  
湿式床上げ、  
モルタル+染色CU仕上

区画面積	リース内 236.40 m <sup>2</sup> (71.51坪)
想定テラス	129.92 m <sup>2</sup> (39.30坪)
床: モルタル仕上・タイル貼 (A工事FL-50mm渡し)	
基準CH=4,270	

	面積	席数
メインエリア	134.07 m <sup>2</sup>	74 席
個室	19.05 m <sup>2</sup>	20 席
厨房	62.25 m <sup>2</sup>	-
オフィス・トイレ	21.03 m <sup>2</sup>	-
店内 TOTAL	<b>236.40 m<sup>2</sup></b> (71.51坪)	<b>94 席</b>
テラス	<b>129.92 m<sup>2</sup></b> (39.30坪)	<b>70 席</b>

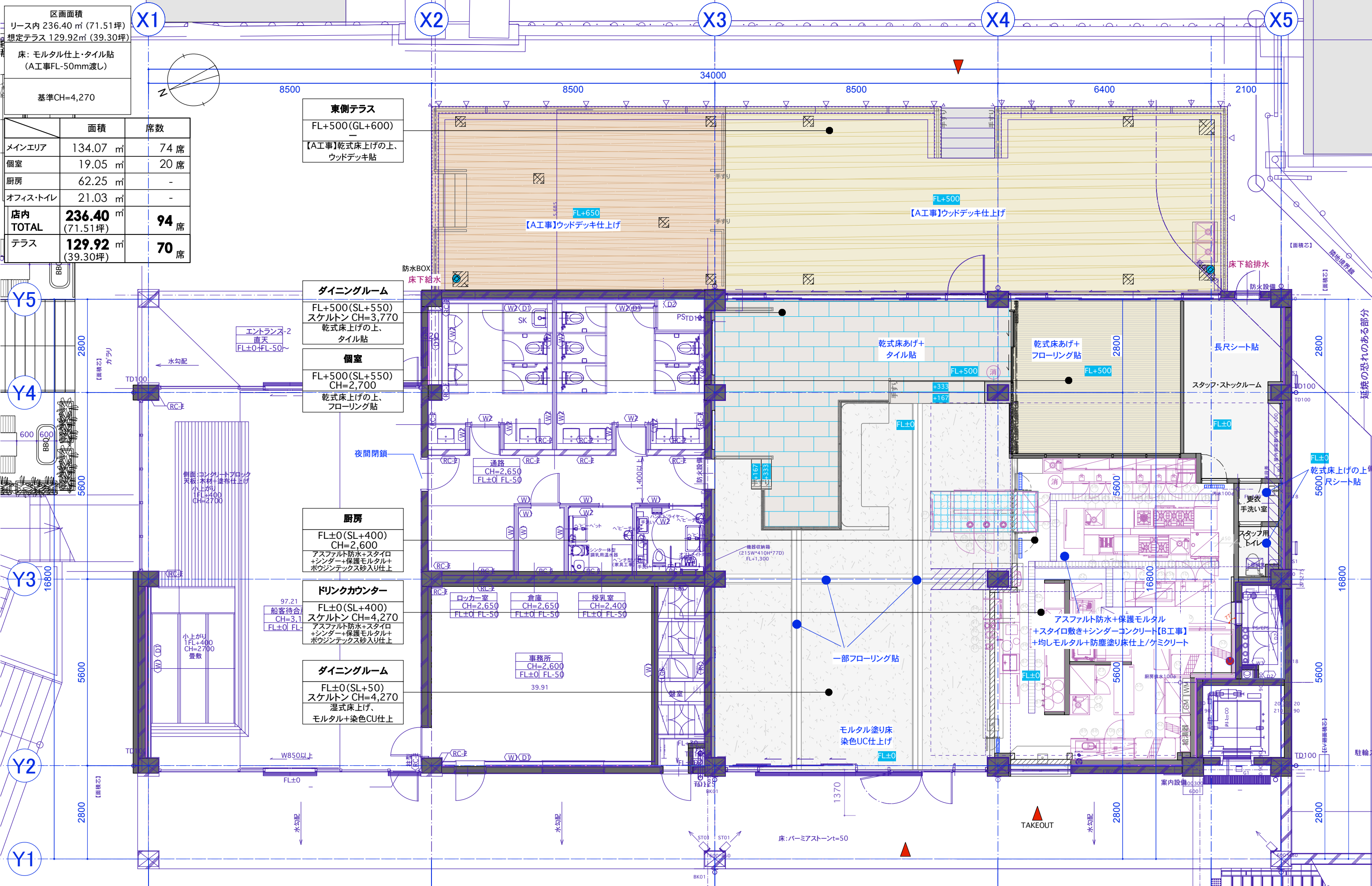


特記なき場合、客席コンセントはNKシリーズ グレー「神保電機」とする。  
 特記なき場合、バックヤードコンセントは新金プレートコンセントとする。

※厨房エリアコンセントについては、厨房設備図参照のこと。

区画面積	リース内 236.40 m <sup>2</sup> (71.51坪)
想定テラス	129.92 m <sup>2</sup> (39.30坪)
床: モルタル仕上・タイル貼	(A工事FL-50mm渡し)
基準CH	=4,270

	面積	席数
メインエリア	134.07 m <sup>2</sup>	74 席
個室	19.05 m <sup>2</sup>	20 席
厨房	62.25 m <sup>2</sup>	-
オフィス・トイレ	21.03 m <sup>2</sup>	-
店内 TOTAL	<b>236.40 m<sup>2</sup></b> (71.51坪)	<b>94 席</b>
テラス	<b>129.92 m<sup>2</sup></b> (39.30坪)	<b>70 席</b>



**東側テラス**  
FL+500(GL+600)  
【A工事】乾式床上げの上、  
ウッドデッキ貼

**ダイニングルーム**  
FL+500(SL+550)  
スケルトン CH=3,770  
乾式床上げの上、  
タイル貼

**個室**  
FL+500(SL+550)  
CH=2,700  
乾式床上げの上、  
フローリング貼

**厨房**  
FL±0(SL+400)  
CH=2,600  
アスファルト防水+スタイロ  
+シンダー+保護モルタル+  
ボウジンテックス砂入り仕上

**ドリンクカウンター**  
FL±0(SL+400)  
スケルトン CH=4,270  
アスファルト防水+スタイロ  
+シンダー+保護モルタル+  
ボウジンテックス砂入り仕上

**ダイニングルーム**  
FL±0(SL+50)  
スケルトン CH=4,270  
湿式床上げ、  
モルタル+染色CU仕上

アスファルト防水+保護モルタル  
+スタイロ敷き+シンダーコンクリート【B工事】  
+均しモルタル+防塵塗り床仕上/ケミクリー

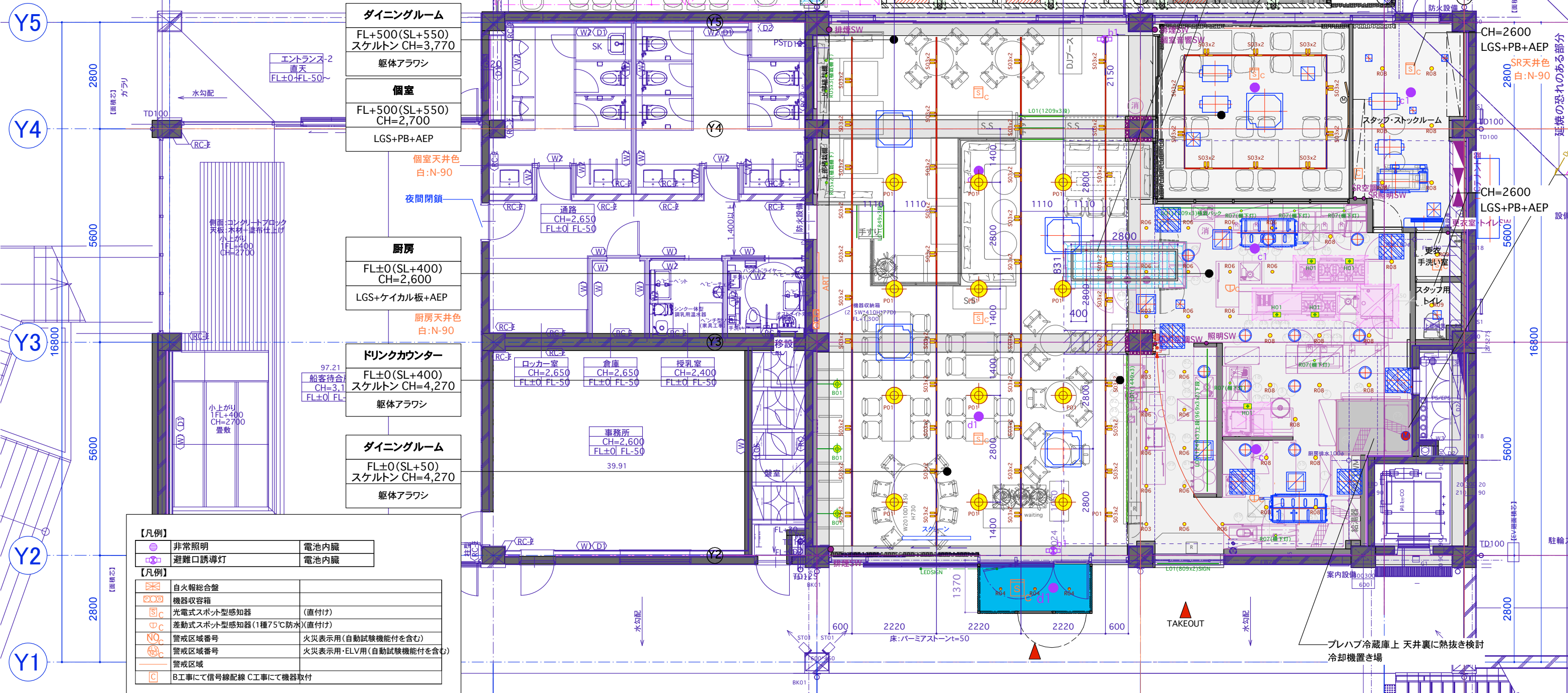
一部フローリング貼

モルタル塗り床  
染色UC仕上げ

床:パーミアストーンt=50

区画面積	リース内 236.40 m <sup>2</sup> (71.51坪)
	想定テラス 129.92 m <sup>2</sup> (39.30坪)
床: モルタル仕上・タイル貼 (A工事FL-50mm渡し)	
基準CH=4,270	

	面積	席数
メインエリア	134.07 m <sup>2</sup>	74 席
個室	19.05 m <sup>2</sup>	20 席
厨房	62.25 m <sup>2</sup>	-
オフィストイレ	21.03 m <sup>2</sup>	-
店内 TOTAL	<b>236.40 m<sup>2</sup></b> (71.51坪)	<b>94 席</b>
テラス	<b>129.92 m<sup>2</sup></b> (39.30坪)	<b>70 席</b>



**ダイニングルーム**  
FL+500(SL+550)  
スケルトン CH=3,770  
躯体アラワシ

**個室**  
FL+500(SL+550)  
CH=2,700  
LGS+PB+AEP

**厨房**  
FL±0(SL+400)  
CH=2,600  
LGS+ケイカル板+AEP

**ドリンクカウンター**  
FL±0(SL+400)  
スケルトン CH=4,270  
躯体アラワシ

**ダイニングルーム**  
FL±0(SL+50)  
スケルトン CH=4,270  
躯体アラワシ

【凡例】

非常照明	電池内臓
避難口誘導灯	電池内臓

【凡例】

自火報総合盤	
機器収容箱	(直付け)
光電式スポット型感知器	(直付け)
差動式スポット型感知器(1種75℃防水)	(直付け)
警戒区域番号	火災表示用(自動試験機能付を含む)
警戒区域番号	火災表示用・ELV用(自動試験機能付を含む)
警戒区域	
B工事にて信号線配線 C工事にて機器取付	

**brownbag lab.**  
kyomachibori center bldg. #705, 1-17-16  
Kyomachibori, nishi-ku, OSAKA

design	check	drawing	project
ABE	ABE	KURITA	BESIDSEASIDE@日の出埠頭 新装工事

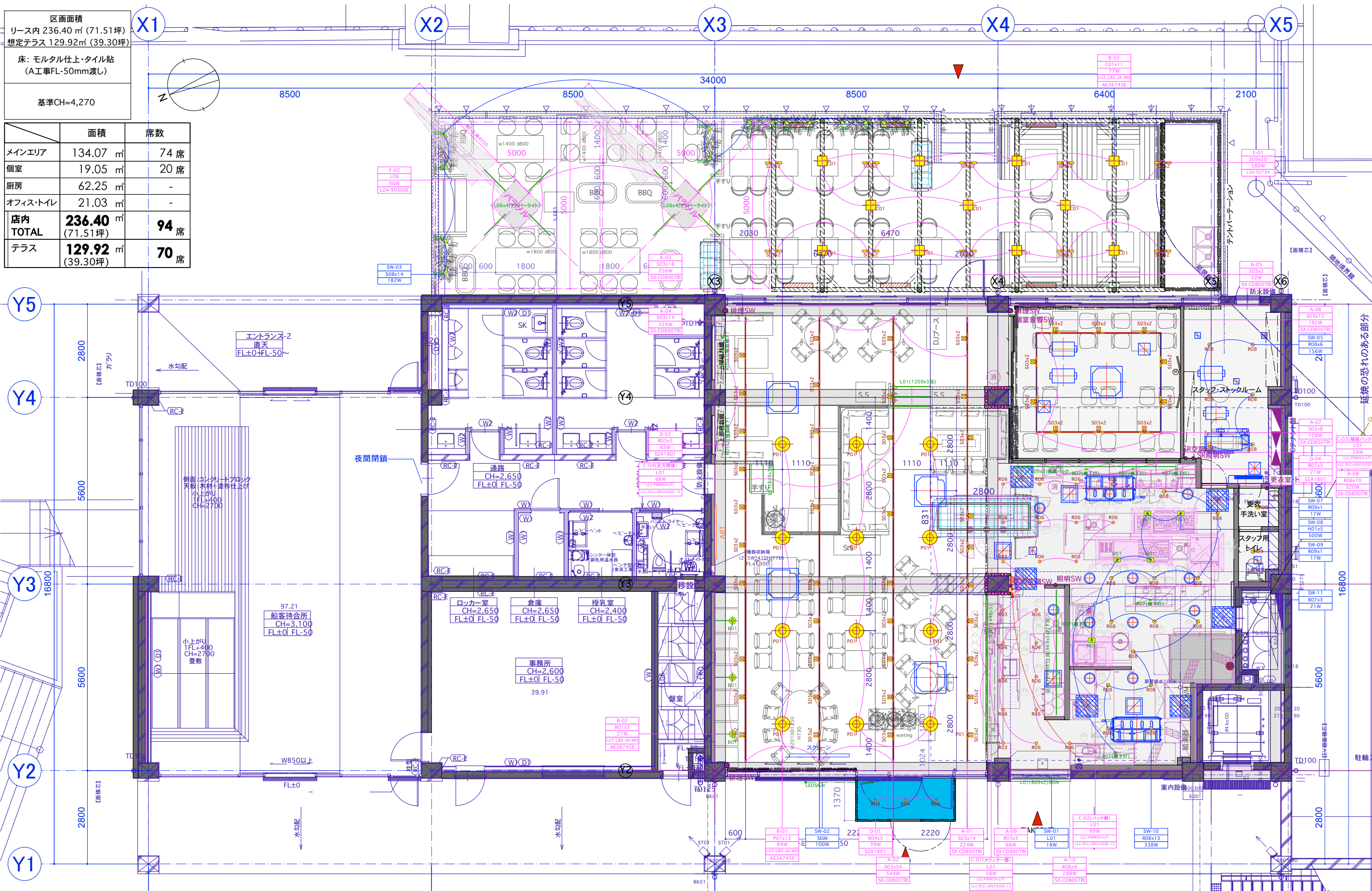
title	scale
CEILING PLAN(総合天井伏図)	1/100 (A3)

date	14.MAY.2018	18.OCT.2018	18.JAN.2019	29.MAR.2019
	23.MAY.2018	25.OCT.2018	23.JAN.2019	25.APR.2019
	28.MAY.2018	20.NOV.2018	25.JAN.2019	10.MAY.2019
	21.AUG.2018	26.DEC.2018	30.JAN.2019	03.AUG.2019
	19.SEP.2018	09.JAN.2019	06.FEB.2019	[OPEN]
page No.	PL-04			

より

区画面積	リース内 236.40 m <sup>2</sup> (71.51坪)
想定テラス	129.92 m <sup>2</sup> (39.30坪)
床: モルタル仕上・タイル貼 (A工事FL-50mm渡し)	
基準CH=4,270	

	面積	席数
メインエリア	134.07 m <sup>2</sup>	74 席
個室	19.05 m <sup>2</sup>	20 席
厨房	62.25 m <sup>2</sup>	-
オフィス・トイレ	21.03 m <sup>2</sup>	-
店内 TOTAL	<b>236.40 m<sup>2</sup></b> (71.51坪)	<b>94 席</b>
テラス	<b>129.92 m<sup>2</sup></b> (39.30坪)	<b>70 席</b>



**brownbag lab.**  
 brownbag lab.  
 kyomachibori center bldg. #705, 1-17-16  
 Kyomachibori, nishi-ku, OSAKA

design	check	drawing	project
ABE	ABE	KURITA	BESIDSEASIDE@日の出埠頭 新装工事

title	scale
CEILING PLAN(照明配灯/回路)	1/100 (A3)

date	14.MAY.2018	18.OCT.2018	18.JAN.2019	29.MAR.2019
	23.MAY.2018	25.OCT.2018	23.JAN.2019	25.APR.2019
	28.MAY.2018	20.NOV.2018	25.JAN.2019	10.MAY.2019
	21.AUG.2018	26.DEC.2018	30.JAN.2019	03.AUG.2019
	19.SEP.2018	02.OCT.2018	09.JAN.2019	06.FEB.2019 [OPEN]

page No.	PL-05
----------	-------